

# STC-IPM3925A

## 2-мегапиксельная скоростная купольная IP-камера

- 1/3" КМОП-матрица 2 Мп
- Разрешение до Full HD (1920x1080) при 30 к/с
- Сжатие H.264, M-JPEG
- Бесшумный прецизионный поворотный механизм
- Минимальная освещенность 0.5/0.001 лк (цв./ч.б. медл. эл. затвор)
- 30-кратный трансфокатор
- Скорость поворота/наклона – до 250°/с
- 220 предустановок, туры, маршруты патрулирования
- Точность наведения – 0.024°
- Программный WDR
- Двусторонняя передача аудио
- Питание 12 В постоянного тока
- Поддержка PoE+



Full HD IP-камера STC-IPM3925A оснащена мощным 30-кратным оптическим трансфокатором и высоконадежным прецизионным механизмом, что позволяет использовать ее для наблюдения особо удаленных зон, а также устанавливать камеру в труднодоступных местах с ограниченными возможностями обслуживания.

### ОДНОВРЕМЕННАЯ ТРАНСЛЯЦИЯ ТРЕХ ПОТОКОВ ВИДЕО ДО 30 К/С

STC-IPM3925A способна передавать три независимых потока видеоданных в двух форматах (H.264 и M-JPEG). Имеется возможность как выбирать алгоритм сжатия, так и индивидуально настраивать параметры видеопотока: разрешение и скорость передачи. Камера способна транслировать видео с максимальным фреймрейтом 30 к/с при всех разрешениях, включая Full HD (1920x1080).

### МЕХАНИЧЕСКАЯ ЧАСТЬ И ФУНКЦИИ PTZ

STC-IPM3925A сконструирована на основе прочного отлитого под давлением алюминиевого каркаса. Микрошаговые двигатели и ременная передача обеспечивают точную и бесшумную работу поворотного механизма при отсутствии вибраций. Точность наведения составляет 0.024°. Камера может осуществлять непрерывное 360° вращение (панорамирование) и наклон в пределах -2°-90° со скоростью до 250°/с. Поддерживается широкий спектр PTZ-функций, включающих 220

предустановок, туры и маршруты патрулирования. В камере предусмотрены меры по компенсации смещения предустановок при воздействии внешних низкочастотных вибраций и других механических факторов.

### ИСПОЛЬЗОВАНИЕ В СЛОЖНЫХ УСЛОВИЯХ ОСВЕЩЕНИЯ, ДОПОЛНИТЕЛЬНЫЕ ВОЗМОЖНОСТИ

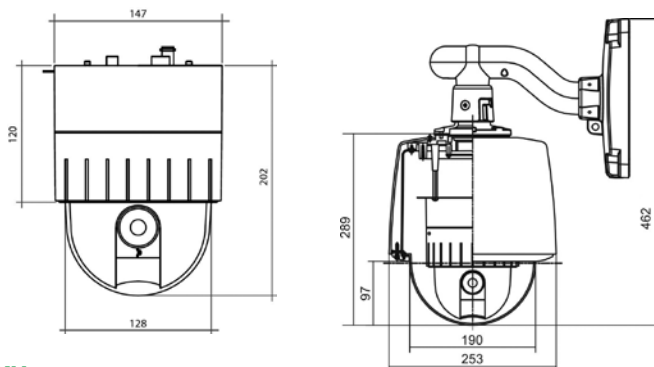
STC-IPM3925A оснащена механически отключаемым ИК-фильтром и обеспечивает работу при минимальной освещенности до 0.5 лк в цветном режиме и до 0.001 лк в ч/б режиме при активации функции медленного электронного затвора. Режим WDR позволяет использовать камеру в условиях контрастного освещения.

Камера имеет вход/выход тревоги и слот для карт памяти microSD, на которые может записываться видео, например, при активации внешнего датчика.

### ПИТАНИЕ КАМЕРЫ

Питание IP-камеры осуществляется от источника питания 12 В пост. тока или через LAN-кабель по технологии PoE+. Для уличных применений камера монтируется в кожух STB-C103. Для согласования питания кожуха (24 В перем. тока) и камеры (12 В пост. тока) нужно использовать преобразователь напряжения STG-103conv, также устанавливаемый внутрь кожуха.

## РАЗМЕРЫ



\* В термокожухе STB-C103

## ТЕХНИЧЕСКИЕ ХАРАКТЕРИСТИКИ

<b>Модель:</b>	<b>STC-IPM3925A/1</b>
<b>Тип:</b>	2-мегапиксельная скоростная купольная поворотная IP-камера
<b>Чувствительный элемент:</b>	1/3" КМОП-матрица 2.0 Мп с прогрессивным сканированием
<b>Максимальное разрешение:</b>	Full HD (1920x1080)
<b>Компрессия видео:</b>	H.264, M-JPEG
<b>Максимальный фреймрейт:</b>	30 к/с (при всех разрешениях)
<b>Видеопотоки:</b>	До 3 потоков одновременно с возможностью настройки сжатия, разрешения, фреймрейта
<b>Минимальная освещенность:</b>	Цв.: 0.5 лк (50 IRE); 0.002 лк (50 IRE, медл. затвор); Ч/б: 0.1 лк (50 IRE); 0.001 лк (50 IRE, медл. затвор)
<b>Режим «день/ночь»:</b>	С отключаемым ИК-фильтром: авто / цвет / ч/б
<b>Электронный затвор:</b>	1/25 с~1/60000 с
<b>Расширенный дин. диапазон:</b>	Есть
<b>Встроенный объектив:</b>	30x оптическое увеличение, F1.6-F4.7 / f=4.3-129.0 мм
<b>Панорамирование:</b>	360° (непрерывное вращение)
<b>Наклон:</b>	-2°~182°
<b>Скорость поворота/наклона:</b>	Ручн.: 0.05°/с~200°/с; предуст.: до 300°/с
<b>Точность наведения:</b>	0.024°
<b>Функции управления:</b>	220 предустановок; 8 программируемых туров (до 60 предустановок в каждом); программируемый режим автосканирования; 8 туров патрулирования; 24 скрытых зоны
<b>Вход/выход тревоги:</b>	4/2
<b>RS-485:</b>	Есть
<b>Протоколы:</b>	IPv4/v6, TCP, UDP, IGMP, ICMP, ICMPv6, ARP, RARP, PPPoE, RTSP, RTP, SDP, HTTP, HTTPS, SMTP, FTP, DHCP, UPnP, SNMP, NTP, DNS, DynDNS, SOKS
<b>Слот для карты памяти:</b>	MicroSD/SDHC ( не входит в комплект поставки)
<b>Аналоговый видеовыход:</b>	1 В, 75 Ом, композитный
<b>Аудио:</b>	Двустороннее; G.726 ADPCM, 32 Kbps
<b>Питание:</b>	12 В постоянного тока ±10%, 1.25А; PoE+ (802.3at)
<b>Потребляемая мощность:</b>	Макс. 15 Вт
<b>Диапазон рабочих температур:</b>	-10...+50°C
<b>Габариты (Диам.хВ):</b>	147 x 190 мм
<b>Масса:</b>	2.2 кг

## СОВМЕСТИМОЕ ОБОРУДОВАНИЕ И ПО

<b>SmartStation</b>	Мультисерверное, мультиклиентское ПО с возможностью подключения неограниченного количества камер. Поддержка до 64 каналов видео и звука из расчета на 1 сервер записи.
<b>STNR-xxxx</b>	Сетевые видеорегистраторы
<b>STB-C103</b>	Кожух для купольной телекамеры; уличная (IP66) установка, кронштейн настенный в комплекте, прозрачный плафон
<b>STG-103conv</b>	Преобразователь питания 24 В перем. тока / 12 В пост. тока для кожуха STB-C103
<b>STB-C101</b>	Адаптер потолочного крепления (фальшпотолок)
<b>STB-C301INT</b>	Кронштейн потолочного крепления, установка в помещении
<b>STB-C302INT</b>	Кронштейн настенного крепления, установка в помещении
<b>STB-C304OUT</b>	Кронштейн потолочного крепления, уличная установка
<b>STB-C305OUT</b>	Кронштейн настенного крепления, уличная установка
<b>STB-C307</b>	Коммутационная коробка
<b>STB-C310</b>	Адаптер углового крепления (угол-стена)