

# STC-IPM3916A

## 2-мегапиксельная малогабаритная скоростная купольная IP-камера в уличном исполнении

- КМОП-матрица 1/2.8" 2 Мп Sony Starvis™
- Разрешение до Full HD (1920x1080) при 50 к/с
- Сжатие H.264, M-JPEG
- Минимальная освещенность 0.35/0.013 лк (цв./ч.б.)
- 20-кратный трансфокатор
- Аппаратный WDR
- Двусторонняя передача аудио
- Уличное исполнение IP66
- Питание 12 пост./24 В перем. тока
- Поддержка PoE (без нагревателя)



Скоростная поворотная IP-камера STC-IPM3916A помещена в алюминиевый кожух со степенью пыле- и влагозащиты IP66. В камере используется 1/2.8" 2-мегапиксельная КМОП-матрица Sony Starvis™, обеспечивающая особо высокую чувствительность и позволяющая формировать видеоизображение с минимальным уровнем шумов. Конструкция камеры позволяет устанавливать ее на потолок, а при использовании опционального кронштейна STB-C243 – на стену. Модуль камеры оснащен 20-кратным трансфокатором.

### ТРЕХПОТОКОВАЯ ТРАНСЛЯЦИЯ ДО 50 К/С

STC-IPM3916A способна передавать видеоданные в двух форматах H.264 (1-й и 3-й потоки) и M-JPEG (2-й поток). Каждый видеопоток свободно конфигурируется по разрешению и скорости передачи кадров, исходя из решаемой задачи. Камера способна транслировать видео с максимальным фреймрейтом 50 к/с при всех разрешениях, включая Full HD (1920x1080).

### ДОПОЛНИТЕЛЬНЫЕ ВОЗМОЖНОСТИ

В STC-IPM3916A реализован 8-зонный детектор движения, позволяющий обнаруживать присутствие объектов в зоне видеоконтроля. К внешним входу и выходу камеры могут быть подключены датчики и реле, для формирования тревог и управления, например, освещением, блокировкой дверей и пр. Для получения сбалансированного качественного изображения в камере предусмотрена возможность настройки контрастности, яркости и насыщенности цвета до этапа кодирования сигнала. Для осуществления двусторонней передачи аудио, камера оснащена аудио входом/выходом, к которым можно подключать внешний микрофон/активный громкоговоритель.

### ФУНКЦИИ PTZ

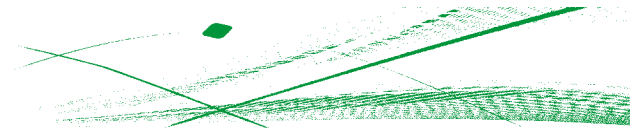
Камера может осуществлять непрерывное 360-градусное вращение (панорамирование) и наклон в пределах 0°-180° со скоростью до 380°/с. Поддерживается широкий набор PTZ-функций, включающих 240 предустановок и 8 туров. 20-кратное оптическое увеличение и 16-кратное цифровое обеспечивают высокую детализацию изображения камеры при наблюдении удаленных объектов.

### ИСПОЛЬЗОВАНИЕ В УСЛОВИЯХ СЛОЖНОГО ОСВЕЩЕНИЯ

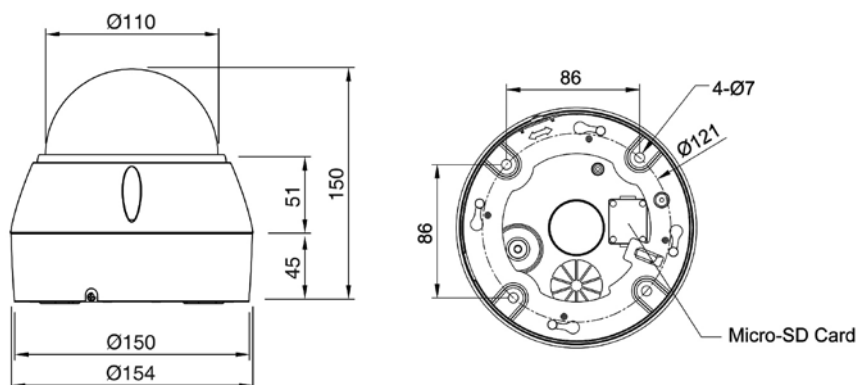
Благодаря высокому фреймрейту (до 50 к/с) STC-IPM3916A обеспечивает высокую четкость отображения даже высокودинамичных объектов. При фреймрейте 30 к/с камера может реализовать аппаратный режим WDR, эффективный в условиях контрастного освещения. Камера оснащена матрицей Sony Starvis™ и механически отключаемым ИК-фильтром обеспечивающим работу при минимальной освещенности до 0.35 лк в цветном режиме и до 0.013 лк в ч/б режиме. Подавление шума, цифровая стабилизация и повышение контраста в условиях тумана обеспечивают разборчивое изображение в сложных условиях эксплуатации.

### ПИТАНИЕ КАМЕРЫ

Питание STC-IPM3916A может осуществляться от источника питания 12 В постоянного тока, 24 В переменного тока или через LAN-кабель по технологии PoE. В последнем случае необходимо учитывать, что обогреватель не задействуется и нижняя граница диапазона рабочих температур камеры становится равной -10°C.



## РАЗМЕРЫ



## ТЕХНИЧЕСКИЕ ХАРАКТЕРИСТИКИ

<b>Модель:</b>	<b>STC-IPM3916A/3</b>
<b>Тип:</b>	2-мегапиксельная скоростная купольная поворотная IP-камера
<b>Чувствительный элемент:</b>	1/2.8" КМОП матрица 2.0 Мп Sony Starvis™ с прогрессивным сканированием
<b>Количество пикселей (ГхВ):</b>	1920x1080
<b>Максимальное разрешение:</b>	Full HD (1920x1080)
<b>Доступные разрешения:</b>	Full HD (1920x1080), 1280x720, 704x576, 704x480, 640x480, 320x240
<b>Компрессия видео:</b>	H.264, M-JPEG
<b>Максимальный фреймрейт:</b>	50 к/с (при всех разрешениях)
<b>Видеопотоки:</b>	До трех потоков одновременно с возможностью настройки сжатия, разрешения, фреймрейта
<b>Передача аудио:</b>	Двусторонняя
<b>Минимальная освещенность:</b>	Цв.: 0.35 лк (50 IRE); Ч/б: 0.013 лк (50 IRE)
<b>Режим «день/ночь»:</b>	С отключаемым ИК-фильтром: авто / цвет / ч/б
<b>Динамический диапазон:</b>	Аппаратный WDR
<b>Встроенный объектив:</b>	f=4.7-94 мм (20x оптическое увеличение) + 16x цифровой зум
<b>Панорамирование:</b>	360° (непрерывное вращение)
<b>Наклон:</b>	0°~180°
<b>Скорость поворота/наклона:</b>	380°/с
<b>Функции:</b>	240 предустановок; 8 программируемых туров; 8 скрытых зон
<b>Вход/выход тревоги:</b>	1/1
<b>RS-485:</b>	Есть
<b>Протоколы:</b>	IPv4/IPv6, Manual, TCP/IP, UDP, HTTP, HTTPS, RTSP, RTCP, RTP, DHCP, ARP, FTP, QoS, Zeroconf, Bonjour
<b>Слот для карты памяти:</b>	MicroSD (32 Гб)
<b>Аудио:</b>	1 вход/ 1 выход
<b>Компрессия аудио:</b>	G.711
<b>Соответствие ONVIF</b>	Есть (профиль S)
<b>Встроенный обогреватель</b>	Есть
<b>Напряжение питания:</b>	12 В пост. тока; 24 В переменного тока ±10%; PoE
<b>Поддержка PoE:</b>	PoE (802.3at Class 3)
<b>Потребляемая мощность:</b>	12 Вт; 22 Вт с обогревателем
<b>Диапазон рабочих температур:</b>	-30...+50°C (при питании 12/ 24 В); -10...+50°C (при питании PoE)
<b>Кожух:</b>	IP66, купол - поликарбонат; корпус - алюминий
<b>Габариты (Диам.хВ):</b>	154 мм x 150 мм
<b>Масса:</b>	1.6 кг

## СОВМЕСТИМОЕ ОБОРУДОВАНИЕ И ПО

<b>SmartStation</b>	Мультисерверное, мультиклиентское ПО с возможностью подключения неограниченного количества камер. Поддержка до 64 каналов видео и звука из расчета на 1 сервер записи.
<b>STNR-xxxx</b>	Сетевые видеорегистраторы.
<b>STB-C243</b>	Кронштейн настенного крепления