

NXL

КОЖУХ ДЛЯ БОЛЬШИХ ЗУМ-ОБЪЕКТИВОВ, ПРЕДНАЗНАЧЕННЫЙ ДЛЯ АГРЕССИВНОЙ СРЕДЫ

ОСНОВНЫЕ ХАРАКТЕРИСТИКИ

Изготавливается из электрополированной нержавеющей стали AISI 316L
IP66/IP67

Цилиндрический корпус закрыт по бокам двумя круглыми фланцами, передний фланец толщиной 12mm, задний фланец толщиной 9mm

4 кабельные муфты PG13,5 из никелированной латуни для внешних соединений

Доступные комплектующие: нагреватель, источник питания для камеры, стеклоочиститель, насос омывателя

ОПИСАНИЕ

Кожух NXL полностью изготавливается из электрополированной нержавеющей стали AISI 316L и предназначен для размещения больших камер и зум-объективов. Кожух создан для установки в особых условиях, таких как условия с присутствием соленой воды, например, при морском и прибрежном патрулировании, при наблюдении на промышленных и химических объектах, а также при наличии коррозионно-активных внешних факторов.

Предлагается широкий ассортимент комплектующих: нагреватель, источник питания для камеры, настенный кронштейн NXWB из нержавеющей стали и стеклоочиститель VIPNXL.

Кожух NXL может устанавливаться на поворотную платформу NXPTH для получения полной системы позиционирования.



NXL



NXL + VIPNXL



NXL + NXWB



NXL + VIPNXL + NXPTH + NXFWBT + NXWBPTH

ДОСТУПНЫЕ МОДЕЛИ

| Номер модели | Солнцезащитный козырек | Нагреватель 120/230Vac | Нагреватель 12Vdc/24Vac | Макс. потребление |
|--------------|------------------------|------------------------|-------------------------|-------------------|
| NXL1K1000 | ✓ | ✓ | – | 40W |
| NXL2K1000 | ✓ | – | ✓ | 20W |



ТЕХНИЧЕСКИЕ ПАРАМЕТРЫ

ОБЩИЕ ХАРАКТЕРИСТИКИ

Изготовлен из электрополированной нержавеющей стали (аустенитный сплав нержавеющей стали, устойчивость к коррозии и перегреву в соответствии со следующими стандартами):

- AISI 316L
- UNI 6900-71: X 2 Cr Ni Mo 17 12 2
- DIN 17006: X 2 Cr Ni Mo 17 13 2
- N° werkstoff 1.4404
- AFNOR: Z2 CND 17-12
- BSI: 316S11

Используемые винты изготавливаются из аустенитной нержавеющей стали, устойчивой к коррозии и перегреву соответствует следующим стандартам:

- ISO: 7380
- AISI: 316
- Качество согласно стандартам ISO: A4
- Класс прочности согласно стандартам ISO: от 50 до 70

ТЕХНИЧЕСКИЕ ХАРАКТЕРИСТИКИ

Кабельные муфты: 4xPG13.5 (из никелированной латуни для внешних соединений)

Толщина фланца: 12mm (передний), 9mm(задний)

Отполированная внешняя поверхность корпуса

Уплотнители: Уплотнительные кольца высокой герметичности

Закаленное стекло окна

- Размеры (Ø): 168mm (наружное наблюдение), 150mm (рабочий диаметр)
- Толщина: 4mm

Внешние размеры (ØxД): 200x583mm

Пространство внутри корпуса (ШxВ): 112x112mm

Внутренняя полезная длина

- Без комплектующих: 562mm
- С нагревателем: 477mm
- С источником питания и платой подключения: 465mm

Вес устройства: 13kg

ЭЛЕКТРИЧЕСКИЕ ХАРАКТЕРИСТИКИ

Нагреватель (Топ 15°C±3°C, Тoff 22°C±3°C)

- Источник питания/Потребление: вход 12Vdc/24Vac, 20W макс.
- Источник питания/Потребление: вход 120/230Vac, 40W макс.

Источник питания для камеры

- Вход 100-240Vac – выход 12Vdc, 50/60Hz, 1 A
- Вход 230Vac - OUT 24Vac, 50/60Hz, 400mA

СРЕДА

Внутреннее наблюдение/Наружное наблюдение

Рабочая температура (с нагревателем): -20°C/+60°C

СЕРТИФИКАТЫ

Электрическая безопасность (CE (соответствие Директивам Евросоюза)): EN60065

Электромагнитная совместимость (CE (соответствие Директивам Евросоюза)): EN50130-4, EN61000-6-3

Степень защиты IP: EN60529 (IP66/IP67, с кабельными муфтами)

Сертификат EAC

КОМПЛЕКТУЮЩИЕ

| | |
|-----------------|---|
| ONXLH7 | Нагреватель 120/230Vac |
| ONXLH8 | Нагреватель 12Vdc/24Vac |
| ONXPS1B | Источник питания для камеры с широким диапазоном напряжения: вход 100-240Vac - выход 12Vdc, 1 A |
| ONXPS2B | Источник питания для камеры: вход 230Vac - выход 24Vac, 400mA |
| VIPNXL1C | Стеклоочиститель из нержавеющей стали 230Vac для кожуха NXL |
| VIPNXL2C | Стеклоочиститель из нержавеющей стали мощностью 24Vac для кожуха NXL |
| WASOV5L5M00 | Резервуар для воды объемом 5 л, насос с производительностью до 5 м, вход 230Vac - 24Vac - 120Vac |
| WASOV23L5M00 | Резервуар для воды объемом 23 л, насос с производительностью до 5 м, вход 230Vac - 24Vac - 120Vac |
| WASOV23L11M00 | Резервуар для воды 23 л, насос с производительностью до 11 м, вход 230Vac - 24Vac - 120Vac |
| WAS1V23L30M00 | Резервуар для воды 23 л, насос с производительностью до 30м с притоком воды, вход 230Vac |
| WAS3V23L30M00 | Резервуар для воды объемом 23 л, насос с производительностью до 30м с притоком воды, вход 120Vac |
| WASPTOV5L5M00 | Резервуар для воды объемом 5 л, насос с производительностью до 5 м, вход 230Vac - 24Vac - 120Vac |
| WASPTOV23L5M00 | Резервуар для воды объемом 23 л, насос с производительностью до 5 м, вход 230Vac - 24Vac - 120Vac |
| WASPTOV23L11M00 | Резервуар для воды объемом 23 л, насос с производительностью до 11м с притоком воды, вход 230Vac - 24Vac - 120Vac |
| WASPT1V23L30M00 | Резервуар для воды 23 л, насос с производительностью до 30м с притоком воды, вход 230Vac |
| WASPT3V23L30M00 | Резервуар для воды объемом 23 л, насос с производительностью до 30м с притоком воды, вход 120Vac |
| DTWRX | Приемник данных для дистанционного управления стеклоочистителем и насосами линии WASPT |

СОПУТСТВУЮЩИЕ ИЗДЕЛИЯ

NXPTRH Поворотное устройство из нержавеющей стали

КРОНШТЕЙНЫ И АДАПТЕРЫ

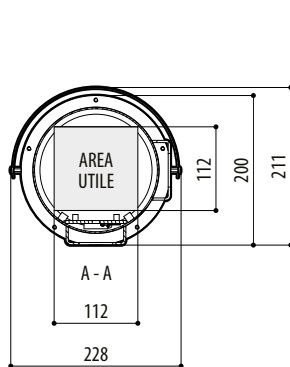
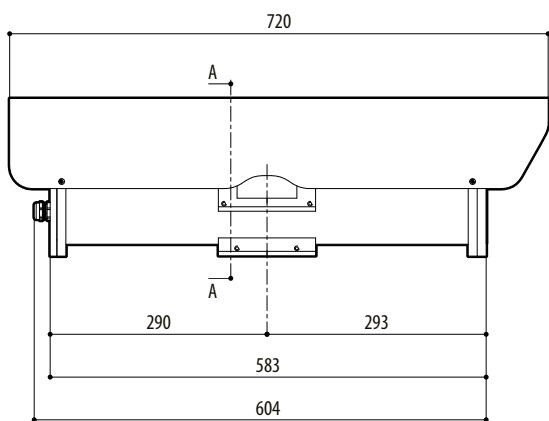
NXWBL Настенный кронштейн из нержавеющей стали с шарниром

УПАКОВКА

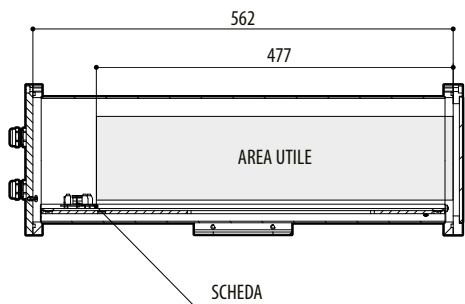
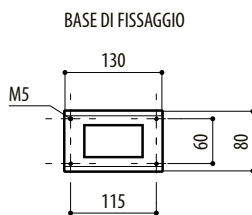
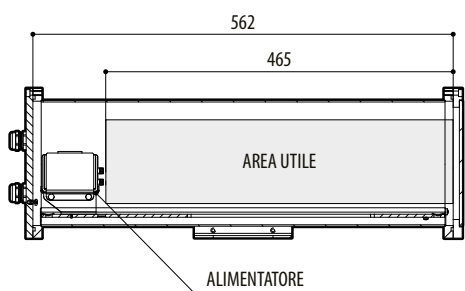
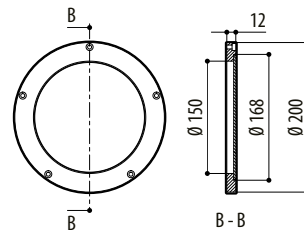
| Номер модели в коробке | Вес | Размеры (ШxВxД) | Количество штук в коробке |
|------------------------|------|-----------------|---------------------------|
| NXL1K1000 | 15kg | 29.5x35x75cm | - |

ТЕХНИЧЕСКИЕ ЧЕРТЕЖИ

Размеры в миллиметрах.



FLANGIA FRONTALE



NXL