

Panasonic

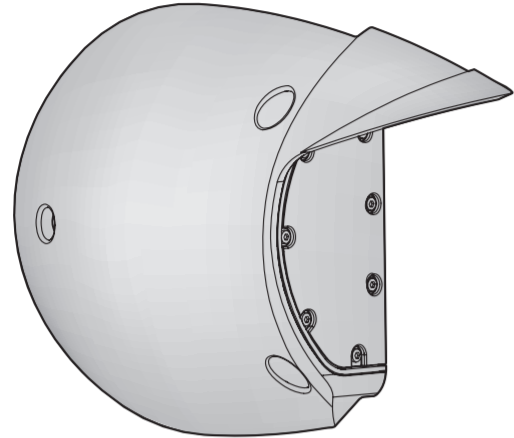
Инструкция по эксплуатации

Входящие в комплект Инструкции по монтажу

Доп. блок

Модель № **WV-SUD6FRL1**
(Естественный серебряный)

WV-SUD6FRL-H / WV-SUD6FRL-T
(Серый) (Коричневый)



Прежде чем приступить к подсоединению или установке данного продукта, следует тщательно изучить настоящую инструкцию и сохранить ее для будущего использования. В некоторых описаниях в данной инструкции номер модели приведен в сокращенной форме.

Panasonic Corporation
http://www.panasonic.com

Panasonic System Networks Co., Ltd.
Fukuoka, Japan

Authorised Representative in EU:



Panasonic Testing Centre
Panasonic Marketing Europe GmbH
Winsbergring 15, 22525 Hamburg, Germany

© Panasonic System Networks Co., Ltd. 2016

PGQP2253ZA fle0916-0

Характеристики

Это доп. блок (блок с ИК светодиодом), который может быть присоединено к сетевым камерам серии WV-SUD638. Оно используется для просмотра изображений ночью или в темных местах. Далее - ИК светодиод.

Технические характеристики

Температура окружающей среды при эксплуатации:
-50 °C до +55 °C

Относительная влажность окружающего воздуха при эксплуатации:
10 % до 100 %

Дистанция распространения света ИК светодиода:

150 м
* При использовании WV-SUD638 в телевизионном поле обслуживания.

Габаритные размеры: 55 мм (Ш) × 137 мм (В) × 211 мм (Г)

Масса: Около 410 г

Отделка: Блок (пластиковая деталь): Высокопрочный каучук
WV-SUD6FRL1: Естественный серебряный
WV-SUD6FRL-H: Серый (N7)
WV-SUD6FRL-T: Коричневый (Под цвет окружения)

Информация по обращению с отходами для стран, не входящих в Европейский Союз

Действие этого символа распространяется только на Европейский Союз. Если Вы собираетесь выбросить данный продукт, узнайте в местных органах власти или у дилера, как следует поступать с отходами такого типа.



ПРЕДУПРЕЖДЕНИЕ:

• Все работы по монтажу настоящего прибора должны выполняться квалифицированным персоналом по техобслуживанию и ремонту или монтажниками систем.
• Это оборудование совместимо с Классом А стандарта CISPR 32. Эксплуатация оборудования в жилой зоне может вызвать радио помехи.

ВНИМАНИЕ:

• Любое изменение или модификация, прямо не одобренные стороной, ответственной за соблюдение правил, могут лишить пользователя права на эксплуатацию данного устройства.
• Пожалуйста прочитайте этикетку на правой стороне перед присоединением или работой этого продукта.

: Внимание, инфракрасное излучение

ИНФРАКРАСНЫЙ СВЕТОДИОДНЫЙ ИНДИКАТОР ГРУППА РИСКА 1

ПРИМЕЧАНИЕ: Используйте подходящее экранирование или защиту зрения.

Стандартные аксессуары

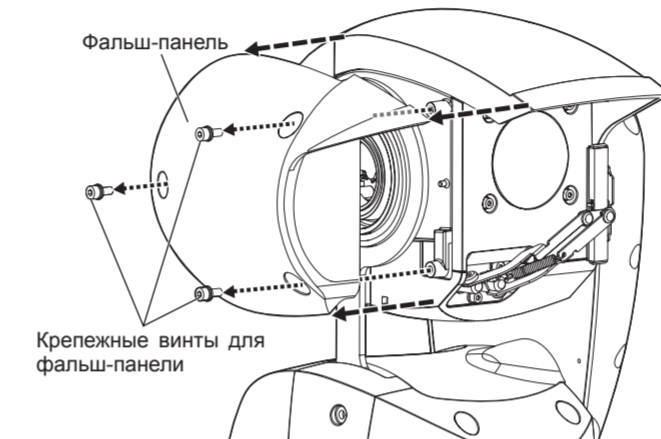
Инструкция по эксплуатации (настоящий документ) 1 шт.
Гарантийный формуляр*1..... 1 шт.
Крепежные винты для блока с ИК светодиодом (M4 × 14 mm)..... 3 шт.
(1 из них запасной)
Крепежные винты для блока с ИК светодиодом (M4 × 40 mm)..... 2 шт.
(1 из них запасной)

*1 Данный продукт поставляется с несколькими типами гарантий. Каждая гарантия применяется только к продуктам, купленным в регионах, указанных в соответствующей гарантии.

Установка

ПРИМЕЧАНИЕ: Прибор имеет инфрокрасное излучение. Используйте экранирование или защиту для глаз во время работы.

Шаг 1 Отделите фальш-панель от корпуса камеры.

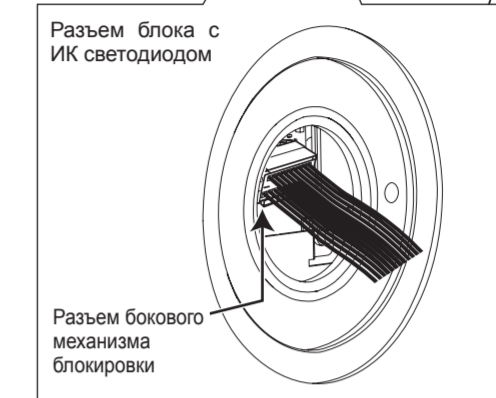
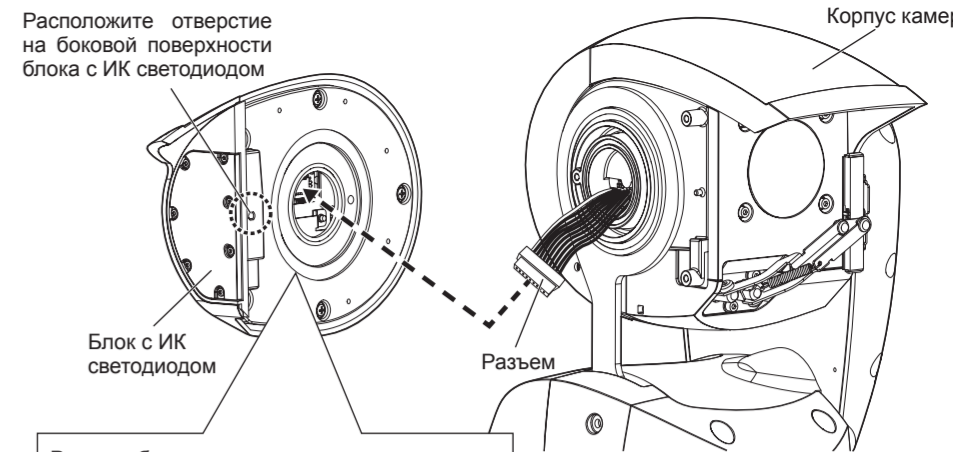


Замечание:

- Пожалуйста, уберите фальш-панель и 3 крепежных винта, так как они больше не будут использоваться.
- После отделения фальш-панели от корпуса камеры, удалите защитную крышку, прикрепленную к козырьку блока с ИК светодиодом и присоедините ее в такое же положение на фальш-панели.

Шаг 2 Присоедините блок с ИК светодиодом к корпусу камеры.

Расположите отверстие на боковой поверхности блока с ИК светодиодом

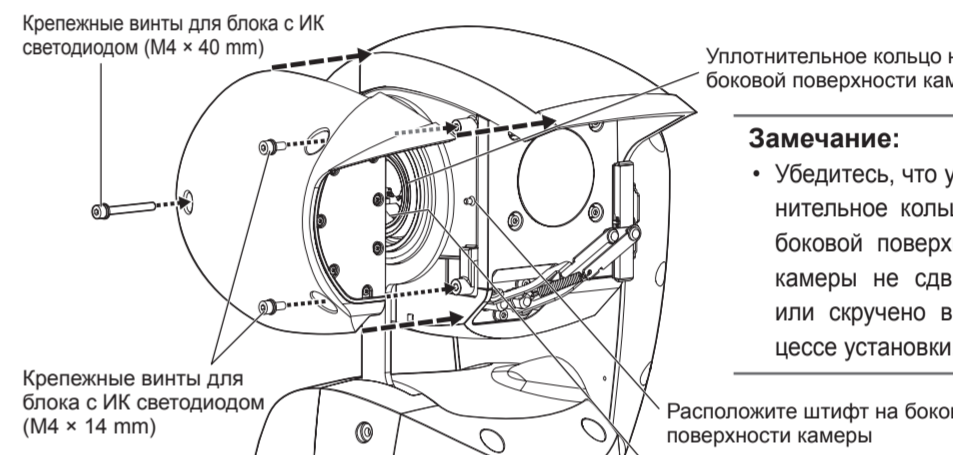


Замечание:

- Пожалуйста, обратите внимание на направление разъема при присоединении.

Шаг 3 Прикрепите блок с ИК светодиодом к корпусу камеры.

Крепежные винты для блока с ИК светодиодом (M4 × 40 mm)



Замечание:

- Убедитесь, что уплотнительное кольцо на боковой поверхности камеры не сдвинуто или скручено в процессе установки.

(Рекомендуемый крутящий момент при затяжке винтов: 1,6 N·m)

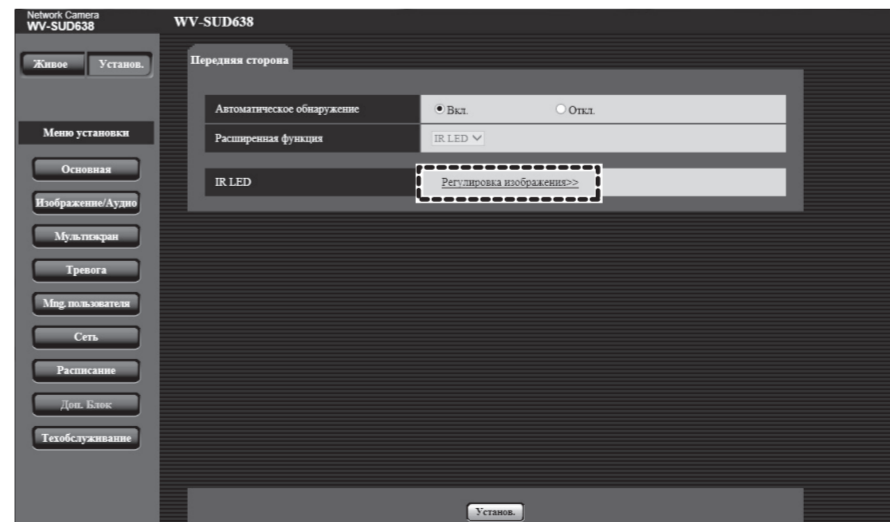
Шаг 4 Сконфигурируйте настройки ИК светодиода и выполните рабочую проверку.

1 Смотрите руководство по монтажу камеры для определения способа работы камеры и отображения экрана настроек от страницы "Живое". В колонке меню установки с левой стороны экрана нажмите на кнопку [Доп. блок] и установите элементы вкладки [Передняя сторона].

Элементы настройки	Содержание настройки и значения по умолчанию
Автоматическое обнаружение	Контролируйте, выполнять ли автоматическое обнаружение блока с ИК светодиодом, выбирая Вкл./Выкл. По умолчанию: Вкл.
Расширенная функция	Выберите доп. блок для использования. Это можно сделать только при переключении опции "Автоматическое обнаружение" в положение "Откл.".

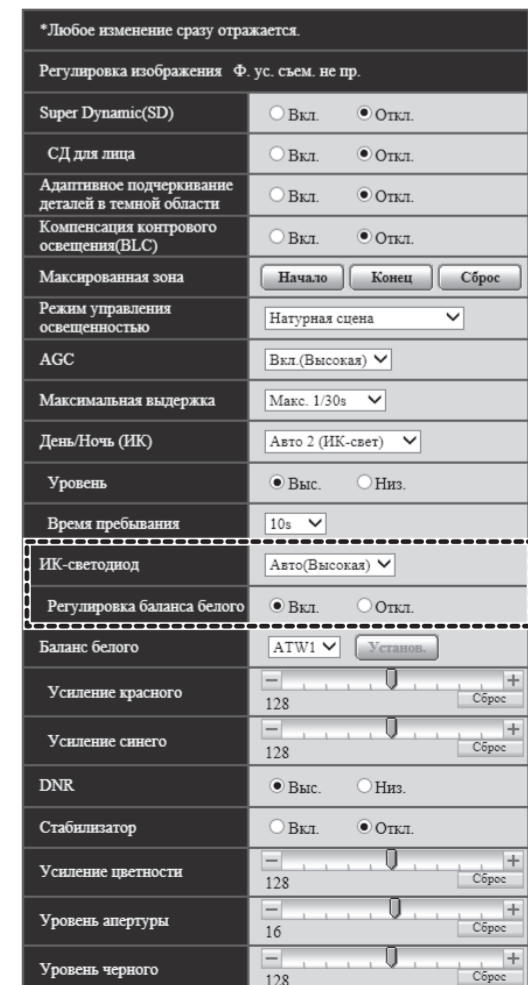
- При включении камеры после установки блока с ИК светодиодом он будет автоматически распознан, а [IR LED] будет отображаться в настройках [Расширенная функция].
- * "Откл." отображается, если блок неправильно опознает блок с ИК светодиодом. Снова проверьте, корректно ли подключены разъемы блока с ИК светодиодом и камера, и снова включите камеру.

2 Щелкните [Регулировка изображения] в ИК светодиоде.



3 Сконфигурируйте настройки в соответствии с Вашими рабочими предпочтениями, если отображается экран регулировки качества изображения (верхний правый экраный снимок). Для получения подробной информации см. Инструкцию по эксплуатации камеры.

Элементы настройки	Содержание настройки и значения по умолчанию
ИК-светодиод	Укажите, хотите ли использовать инфракрасную подсветку в черно-белых изображениях, и одна из следующих инфра красных подсветок усилится. Откл./ Авто(Высокая)/ Авто(Средняя)/ Авто(Низкая) По умолчанию: Авто(Высокая)
Регулировка баланса белого	Если "Регулировка баланса белого" установлена в положение "Вкл.", яркость будет управляться так, что объекты, показанные на изображении, не будут передежраны. По умолчанию: Вкл.



4 При взгляде на камеру спереди через цифровую камеру или смартфон, вы можете подтвердить рабочее состояние блока с ИК светодиодом при помощи проверки наличия точки белой линии на левой стороне камеры.

Замечание:

- При проверке при дневном свете выберите "Вкл." для "День/Ночь (ИК)". После проверки верните настройку в ее исходное положение.
- Когда конфигурируется ИК светодиод для использования, автоматически выбирается "Авто 2 (ИК-свет)" (использует ИК светодиод, когда темно) для "День/Ночь (ИК)" (метод переключения между черно-белыми изображениями и цветными изображениями) на камере.
- После установки блока с ИК светодиодом при включении или работе камеры устройств может произвести звук, но это не означает повреждение.